

LANDMARK

ESPACE COMMERCIAL À LOUER COMMERCIAL SPACE FOR LEASE

**3725 BOULEVARD TASCHEREAU
LONGUEUIL, QC**



OPPORTUNITÉ COMMERCIALE SUR UNE ARTÈRE PRINCIPALE

Avec une forte activité commerciale dans le secteur, cet espace convient parfaitement aux entreprises à la recherche de visibilité et de circulation piétonne.

COMMERCIAL OPPORTUNITY ON MAIN ARTERY

With strong commercial activity in the area, this space is well-suited for businesses seeking exposure and foot traffic.



Services Conseils Landmark Inc.
Agence immobilière commerciale

Landmark Advisory Services Inc.
Commercial Real Estate Agency

8000 boulevard Décarie, suite 300
Montréal, QC, H4P 2S4

514 856-0293 | service@landmarkcre.ca
www.landmarkcre.ca

3725 BOULEVARD TASCHEREAU, LONGUEUIL, QC

- Espace commercial
- **4700 pi.ca. + mezzanine de 2000 pi.ca.**
- Zonage (C-773) permettant diverses utilisations commerciales.
- Porte de garage à l'arrière
- Stationnement disponible
- Emplacement idéal, situé sur un boulevard achalandé
- À proximité de transports en commun et station du REM



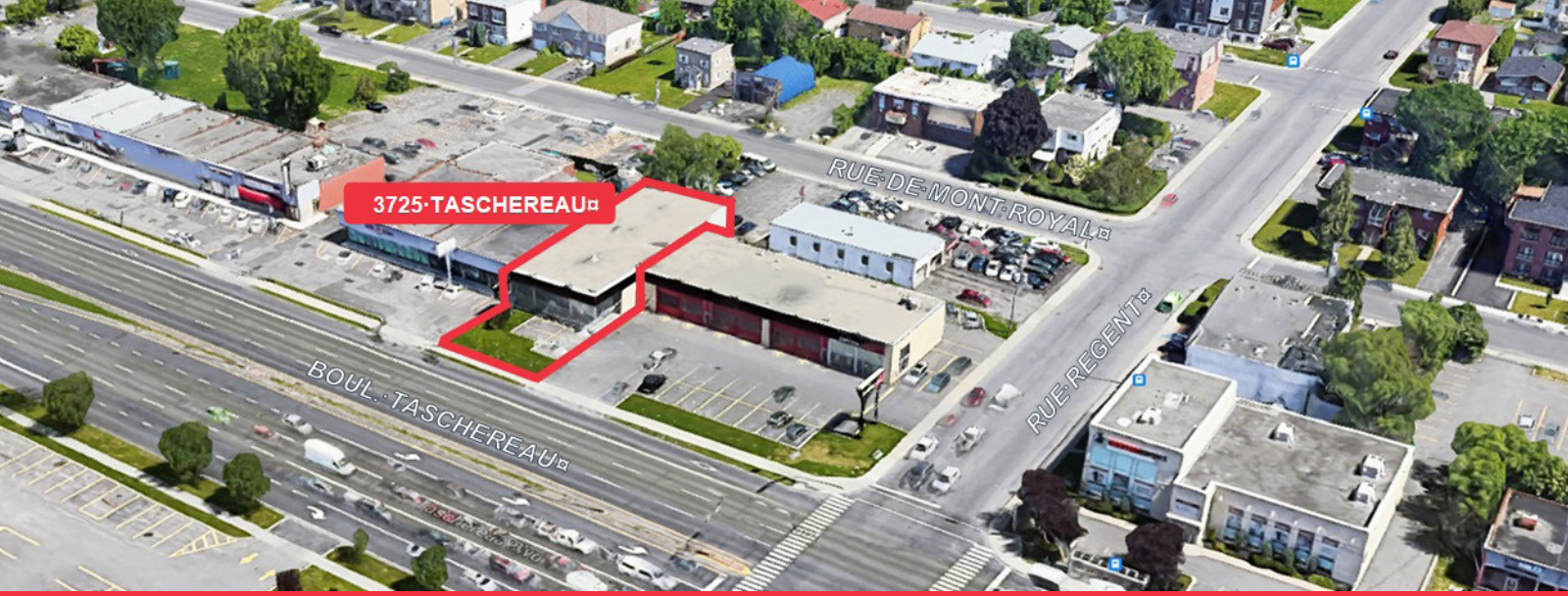
CONTACTEZ-NOUS POUR PLUS DE DÉTAILS



- Commercial space
- **4,700 SF + 2,000 SF mezzanine**
- Zoning (C-773) allows for a wide range of commercial uses
- Drive-in door in the back
- Parking available
- Ideal location with maximum visibility
- Proximity to public transportation and REM station

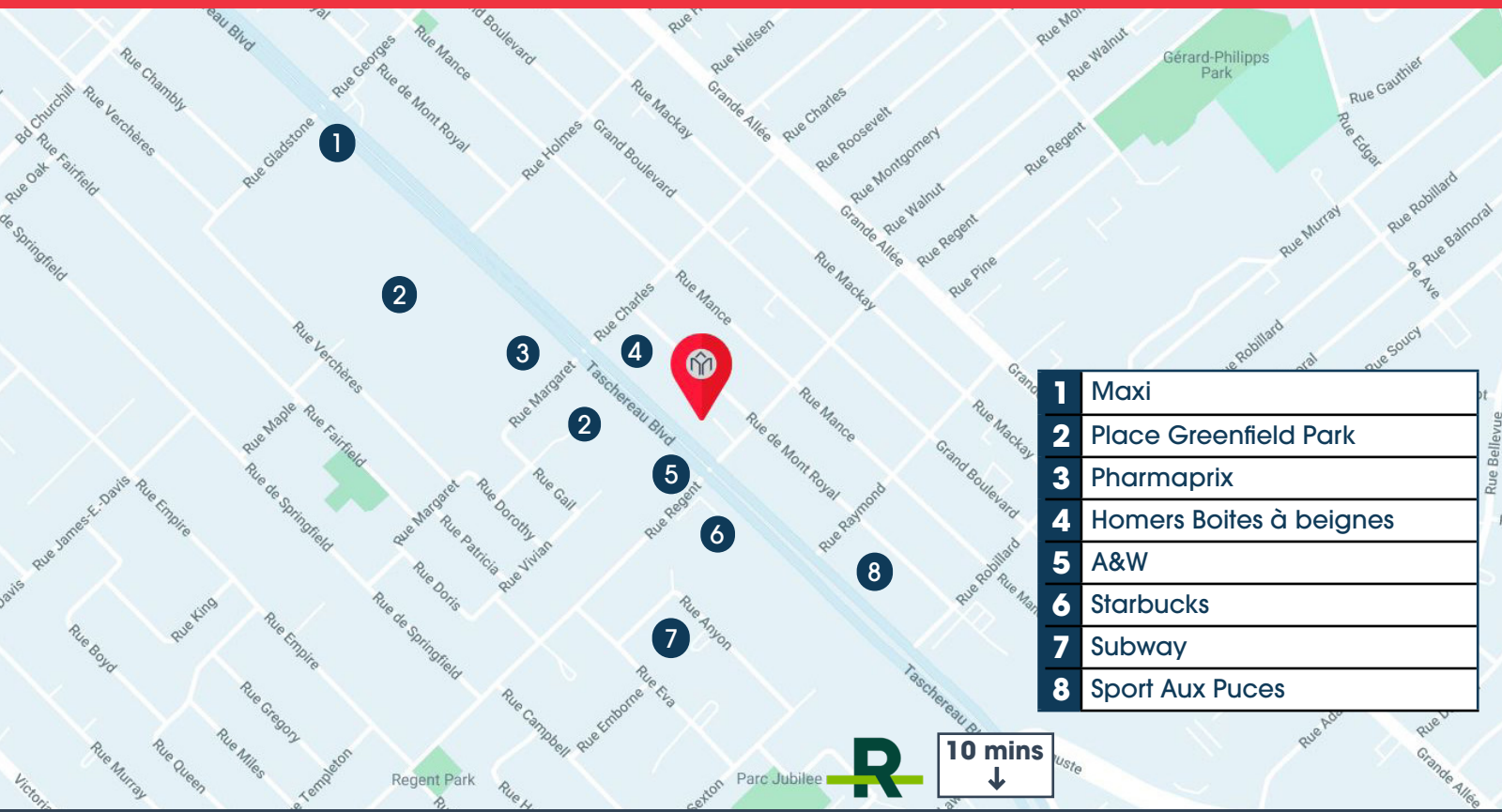
CONTACT US FOR MORE INFORMATION





3725-TASCHEREAU

**EXCELLENTE VISIBILITÉ SUR UNE RUE COMMERCIALE TRÈS ACHALANDÉE
EXCELLENT EXPOSURE ON HIGH-TRAFFIC COMMERCIAL STREET**



1	Maxi
2	Place Greenfield Park
3	Pharmaprix
4	Homers Boites à beignes
5	A&W
6	Starbucks
7	Subway
8	Sport Aux Puces

10 mins
↓

Jonathan Cohen

Courtier immobilier commercial
Commercial Real Estate Broker
514 588-2671 | service@landmarkcre.ca

LANDMARK

Ces informations sont soumises au mieux de nos connaissances et sont susceptibles d'être modifiées sans préavis. Services Conseils Landmark Inc. n'assume aucune responsabilité pour toute erreur ou omission dans leur contenu. This information is submitted to the best of our knowledge and is subject to change without notice. Landmark Advisory Services Inc. does not assume responsibility for any error or omission in its contents.

