

# LANDMARK

## TERRAIN COMMERCIAL À VENDRE COMMERCIAL LAND FOR SALE

5885 RUE LORIMIER  
MONTRÉAL, QUÉBEC



### Jonathan Cohen

Courtier immobilier commercial  
Commercial Real Estate Broker  
514-509-8209 | [jcohen@landmarkcre.ca](mailto:jcohen@landmarkcre.ca)



Services Conseils Landmark Inc.  
Agence immobilière commerciale

Landmark Advisory Services Inc.  
Commercial Real Estate Agency

4700, rue de la Savane, suite 301  
Montréal, QC, H4P 1T7

[www.landmarkcre.ca](http://www.landmarkcre.ca)

# 5885 RUE DE LORIMIER MONTRÉAL, QUÉBEC

## DESCRIPTION DU TERRAIN | LAND DESCRIPTION

Superficie du terrain | Land Size

8 342 pi.ca. | sq. ft.

Numéro du lot | Lot Number

216613, 2330916, 2330917

Zonage | Zoning

H.2-4 - Résidentiel de 2 logements

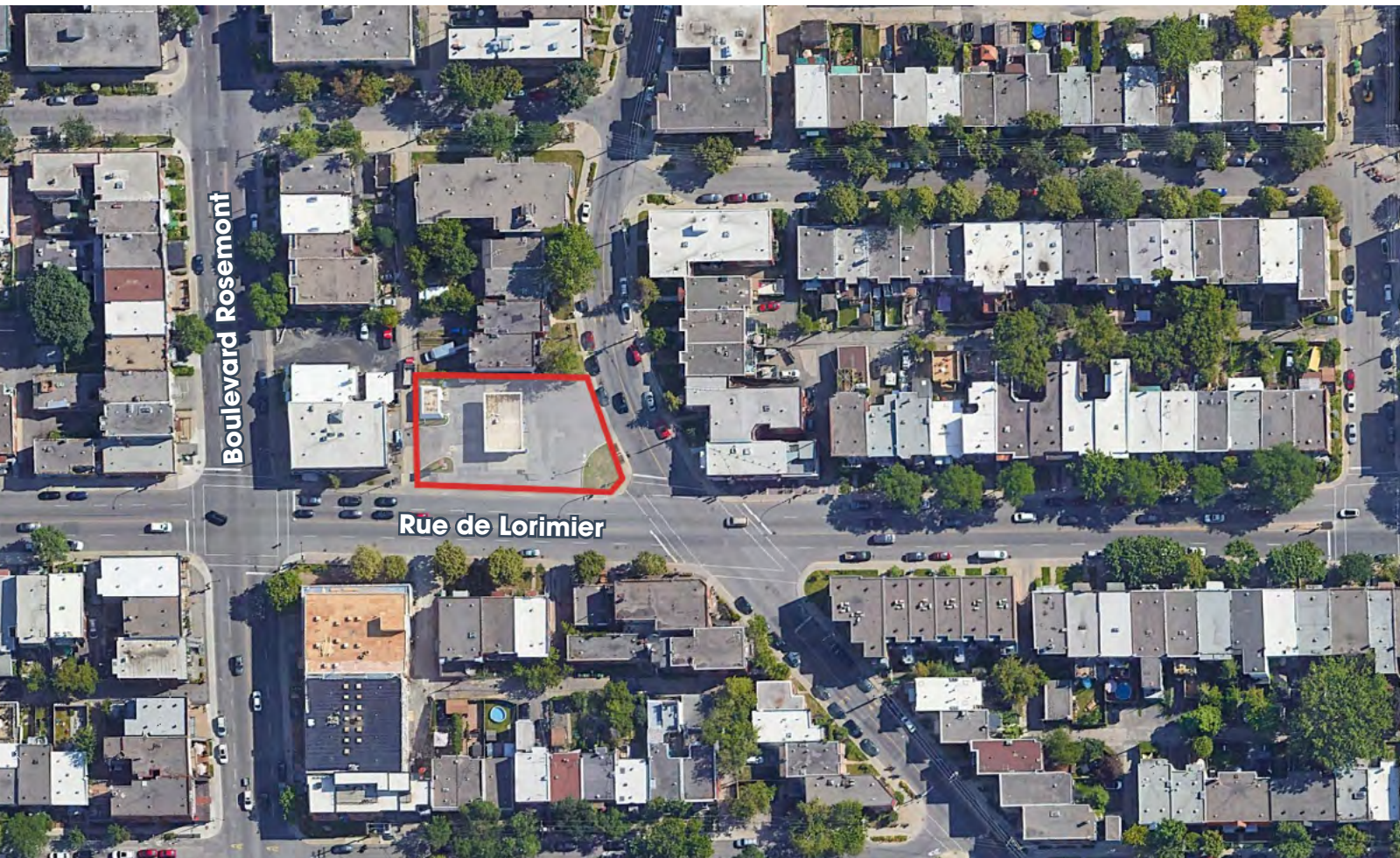
*H.2-4 - Residential containing 2 dwelling units*

Information additionnelle  
Additional Information

Le vendeur s'engage à céder le bail pour +/- 24  
mois afin de retirer la station-service existante.  
*Vendor to leaseback for +/- 2 years in order to  
decommission existing gas station.*

Contactez-nous pour les détails sur le prix

*Contact for price*



# 5885 RUE DE LORIMIER MONTRÉAL, QUÉBEC



PARK

nombreux parcs (parc Père-Marquette, parc du Pélican, parc Molson)

*numerous parks (Père-Marquette park, du Pélican park, Molson park)*



- 10 minutes de marche des stations Rosemont et d'Iberville
- *10 minute walk to Rosemont and d'Iberville metro stations*



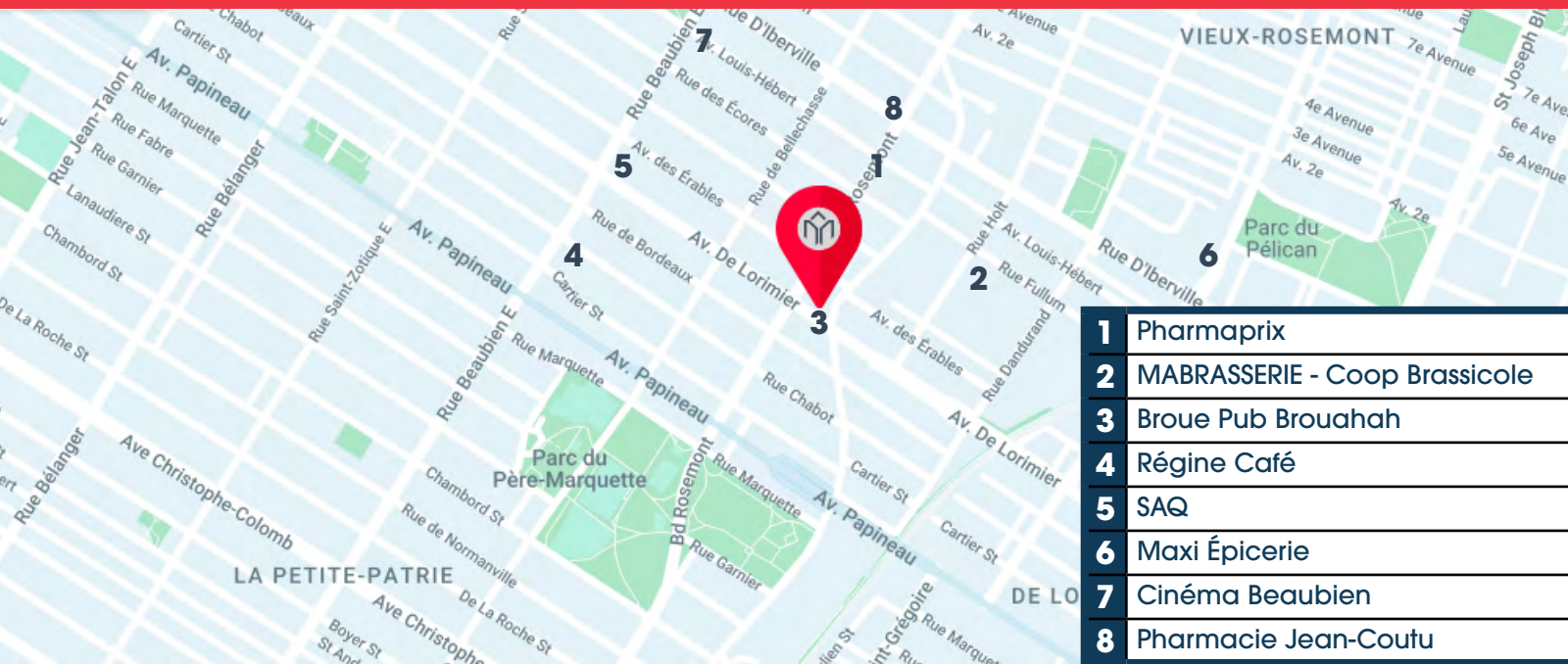
- 15 minutes du centre ville de Montréal
- *15 minutes from downtown Montréal*



À proximité de l'arrêt d'autobus - **10 De Lorimier**

*Proximity to the 10 De Lorimier - bus stop*

**EMPLACEMENT IDÉAL SUR UN BOULEVARD ACCHALANDÉ.  
PRIME LOCATION ON A HIGH TRAFFIC BOULEVARD.**



- 1 Pharmaprix
- 2 MABRASSERIE - Coop Brassicole
- 3 Broue Pub Brouahah
- 4 Régine Café
- 5 SAQ
- 6 Maxi Épicerie
- 7 Cinéma Beaubien
- 8 Pharmacie Jean-Coutu

## Jonathan Cohen

Courtier immobilier commercial  
Commercial Real Estate Broker  
514-509-8209 | [jcohen@landmarkcre.ca](mailto:jcohen@landmarkcre.ca)

**LANDMARK**

Ces informations sont soumises au mieux de nos connaissances et sont susceptibles d'être modifiées sans préavis. Services Conseils Landmark Inc. n'assume aucune responsabilité pour toute erreur ou omission dans leur contenu. This information is submitted to the best of our knowledge and is subject to change without notice. Landmark Advisory Services Inc. does not assume responsibility for any error or omission in its contents.

