

# LANDMARK

## TERRAIN COMMERCIAL À VENDRE COMMERCIAL LAND FOR SALE

**5455 BOULEVARD DÉCARIE  
MONTRÉAL, QUÉBEC**



### **Jonathan Cohen**

Courtier immobilier commercial  
Commercial Real Estate Broker  
514-509-8209 | [jcohen@landmarkcre.ca](mailto:jcohen@landmarkcre.ca)



Services Conseils Landmark Inc.  
Agence immobilière commerciale

Landmark Advisory Services Inc.  
Commercial Real Estate Agency

4700, rue de la Savane, suite 301  
Montréal, QC, H4P 1T7

[www.landmarkcre.ca](http://www.landmarkcre.ca)

# 5455 BOULEVARD DÉCARIE MONTRÉAL, QUÉBEC

## DESCRIPTION DU TERRAIN | LAND DESCRIPTION

Superficie du terrain | Land Size

11 779 pi.ca. | sq. ft.

Numéro du lot | Lot Number

2648217

Zonage | Zoning

c.4 - Commercial et résidentiel (jusqu'à 6 étages)

*C.4 - Commercial and residential up to 6 floors*

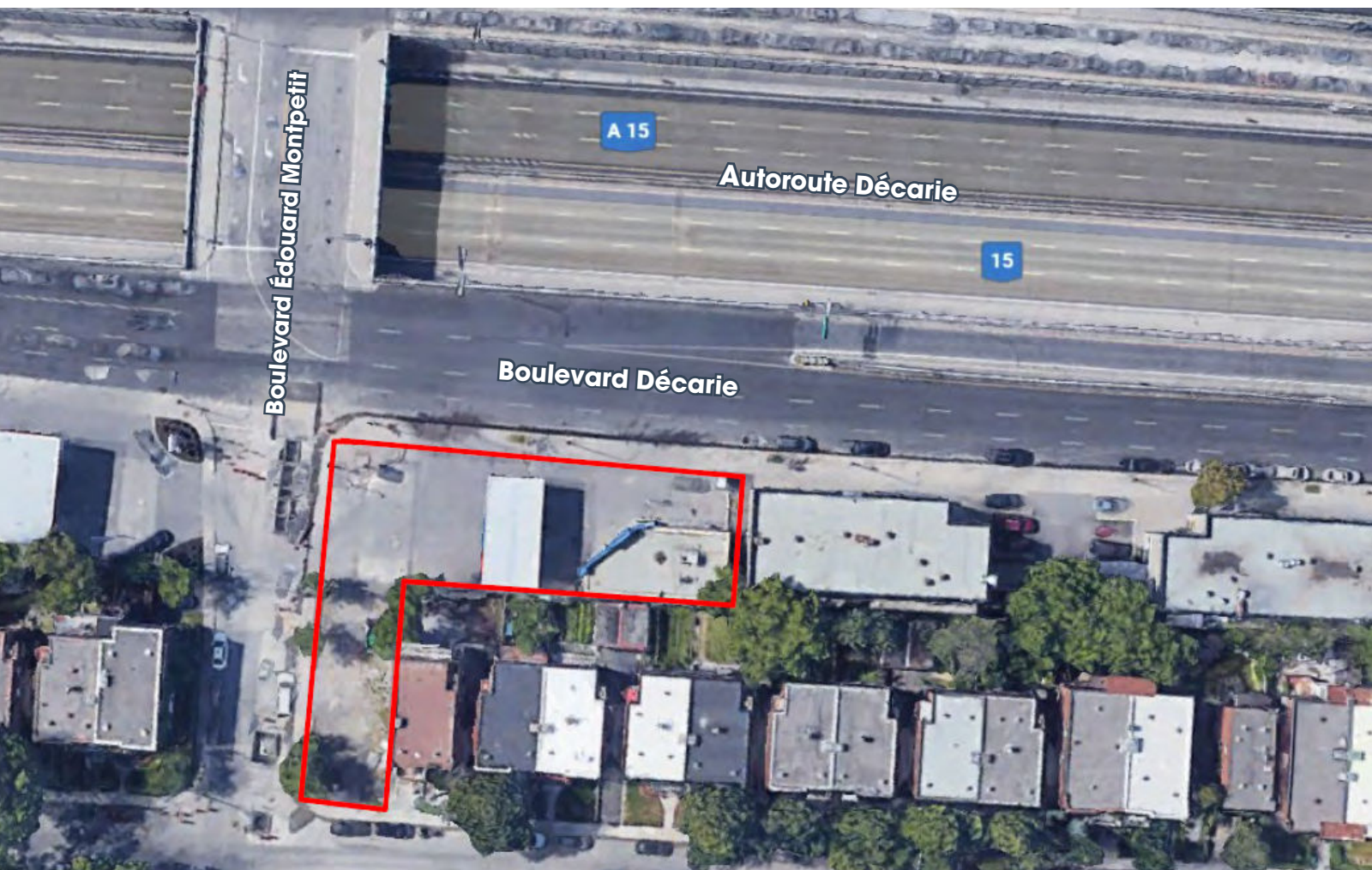
Information additionnelle  
Additional Information

Le vendeur s'engage à céder le bail pour +/- 24 mois afin de retirer la station-service existante.

*Vendor to leaseback for +/- 2 years in order to decommission existing gas station.*

Contactez-nous pour les détails sur le prix

*Contact for price*





# 5455 BOULEVARD DÉCARIE MONTRÉAL, QUÉBEC



- Nombreux parcs à proximité
- *Proximity to numerous parks*



- 10 minutes de marche des stations Snowdon et Côte Ste-Catherine
- *10 minute walk to Snowdon and Côte Ste-Catherine metro stations*

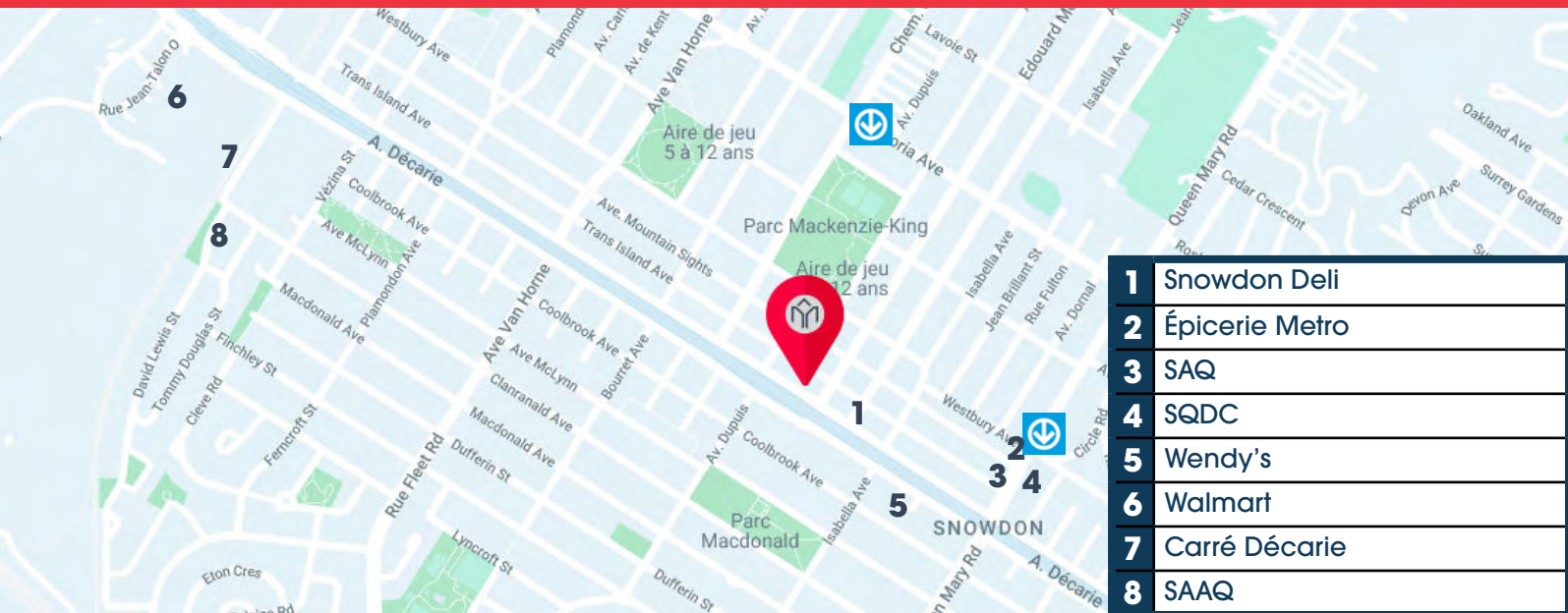


- 15 minutes du centre ville de Montréal
- *15 minutes from downtown Montréal*



- Proximité de l'autoroute Décarie
- *Proximity to Décarie Highway*

**EMPLACEMENT OPTIMAL SITUÉ SUR UN COIN.  
PRIME CORNER LOT LOCATION.**



## Jonathan Cohen

Courtier immobilier commercial  
Commercial Real Estate Broker  
514-509-8209 | [jcohen@landmarkcre.ca](mailto:jcohen@landmarkcre.ca)

**LANDMARK**

Ces informations sont soumises au mieux de nos connaissances et sont susceptibles d'être modifiées sans préavis. Services Conseils Landmark Inc. n'assume aucune responsabilité pour toute erreur ou omission dans leur contenu. This information is submitted to the best of our knowledge and is subject to change without notice. Landmark Advisory Services Inc. does not assume responsibility for any error or omission in its contents.

