

LANDMARK

TERRAIN COMMERCIAL À VENDRE
COMMERCIAL LAND FOR SALE

295 AVENUE DORVAL
DORVAL, QUÉBEC



Jonathan Cohen

Courtier immobilier commercial
Commercial Real Estate Broker
514-509-8209 | jcohen@landmarkcre.ca



Services Conseils Landmark Inc.
Agence immobilière commerciale

Landmark Advisory Services Inc.
Commercial Real Estate Agency

4700, rue de la Savane, suite 301
Montréal, QC, H4P 1T7

www.landmarkcre.ca

295 AVENUE DORVAL DORVAL, QUÉBEC

DESCRIPTION DU TERRAIN | LAND DESCRIPTION

Superficie du terrain | Land Size

19 913 pi.ca. | sq. ft.

Numéro du lot | Lot Number

1523101

Zonage | Zoning

U01-26 - Centre urbain

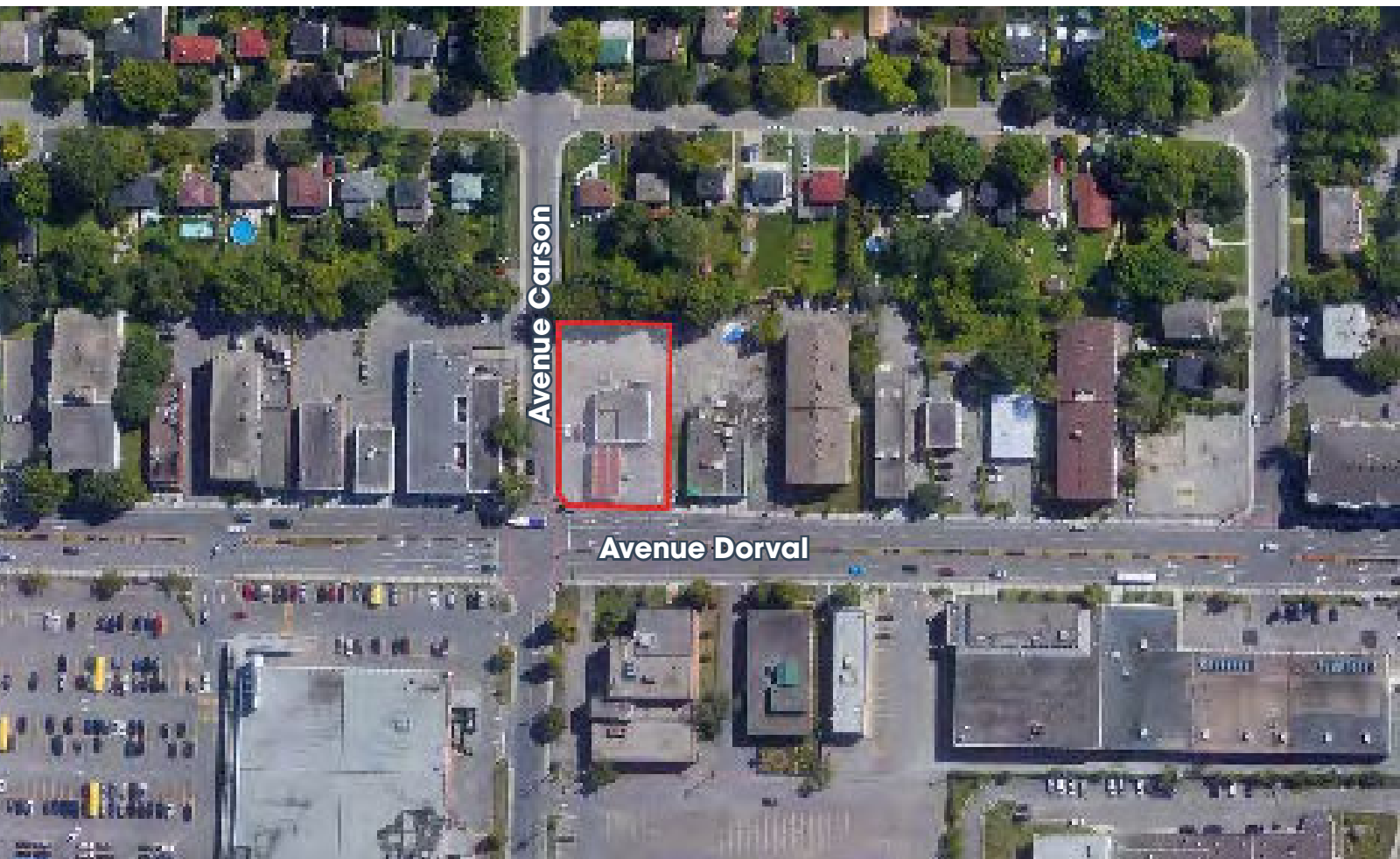
U01-26 - Urban central

Information additionnelle
Additional Information

Le vendeur s'engage à céder le bail pour +/- 24
mois afin de retirer la station-service existante.
*Vendor to leaseback for +/- 2 years in order to
decommission existing gas station.*

Contactez-nous pour les détails sur le prix

Contact for price



295 AVENUE DORVAL DORVAL, QUÉBEC



- 4 minutes de l'aéroport international de Montréal-Pierre Elliott Trudeau
- *4 minutes from Montréal-Pierre Elliott Trudeau International Airport*



- 9 minutes de marche de la station de train VIA Rail.
- *9 minute walk from VIA Rail train station.*



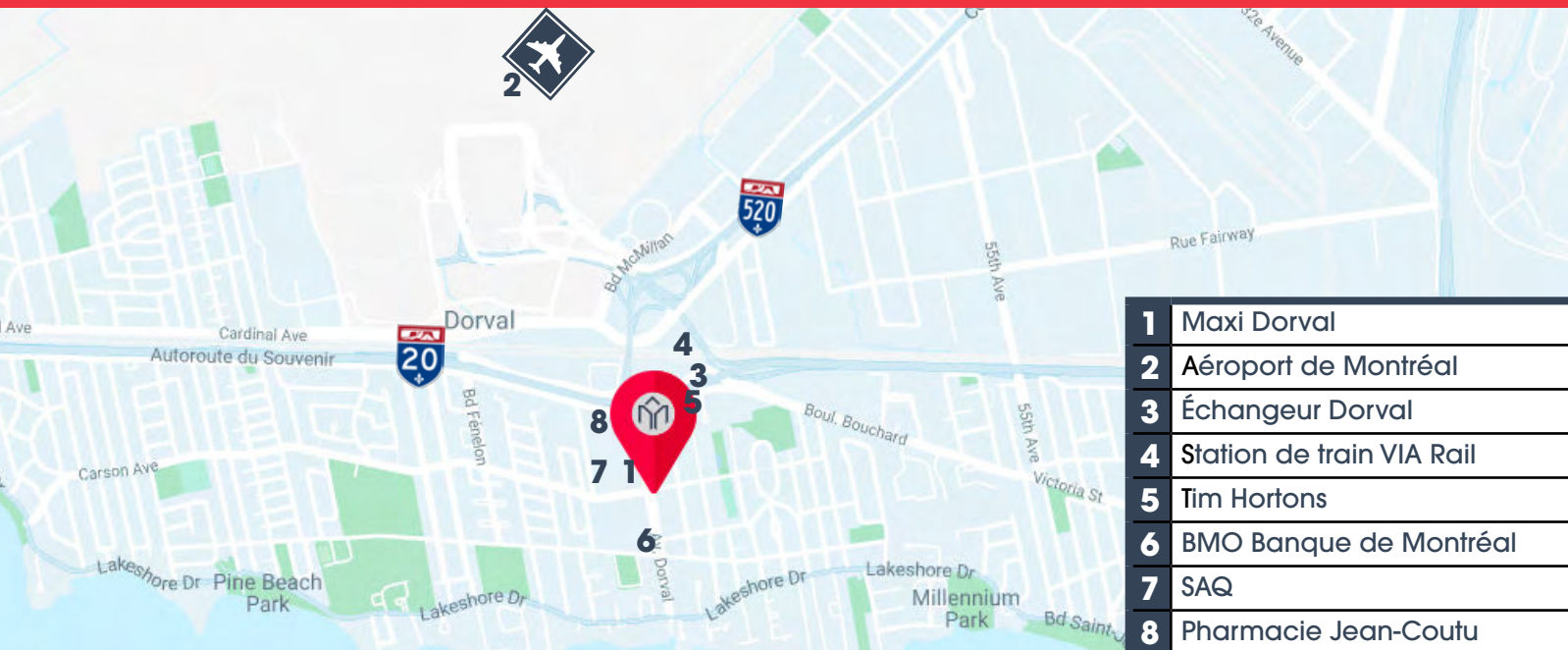
- Jonction des autoroutes 20 & 520 à Dorval
- *Junction of highways 520 & 20 in Dorval*



- 9 minutes de marche du Terminus Dorval*
- *9 minute walk from Dorval Terminus**

(*STM : 191, 195, 202, 203, 204, 209, 211, 405, 411, 425, 460, 485, 495, 406)

**EMPLACEMENT OPTIMAL À DORVAL SITUÉ À PROXIMITÉ DE NOMBREUX COMMERCES.
PRIME CORNER LOT LOCATION IN DORVAL CLOSE TO NUMEROUS AMENITIES.**



Jonathan Cohen

Courtier immobilier commercial
Commercial Real Estate Broker
514-509-8209 | jcohen@landmarkcre.ca

LANDMARK

Ces informations sont soumises au mieux de nos connaissances et sont susceptibles d'être modifiées sans préavis.
Services Conseils Landmark Inc. n'assume aucune responsabilité pour toute erreur ou omission dans leur contenu.
This information is submitted to the best of our knowledge and is subject to change without notice.
Landmark Advisory Services Inc. does not assume responsibility for any error or omission in its contents.

